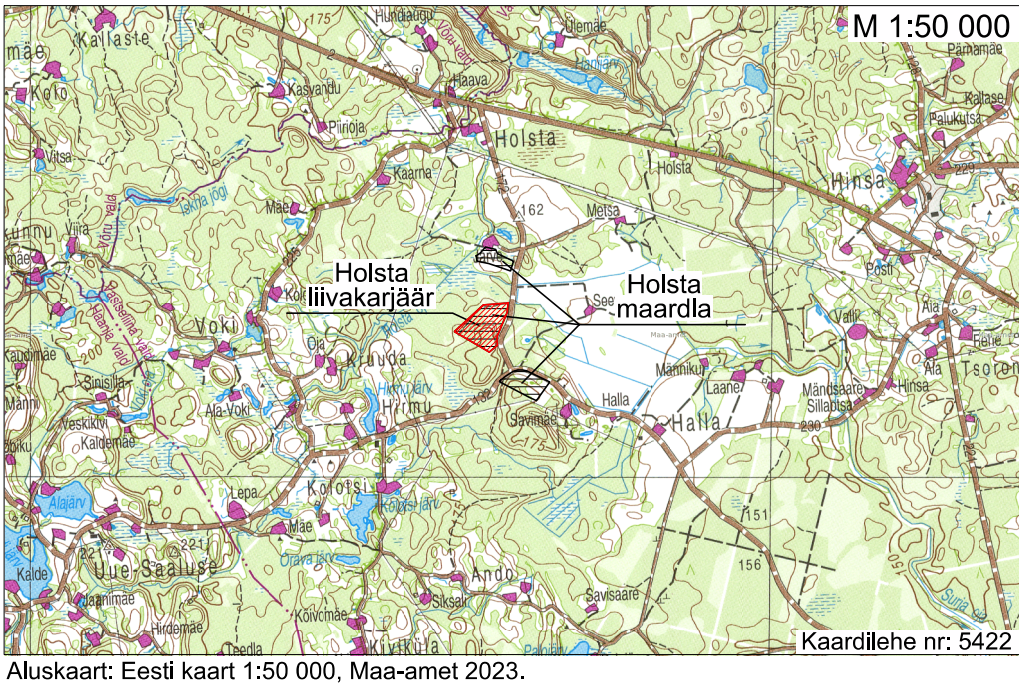


ASUKOHA SKEEM



MÄEERLISE PIIRIPUNKTIDE KOORDINAADID

Piiripunkti nr	Koordinaadid	
	X	Y
1	6406141.92	688175.58
2	6406079.69	688168.36
3	6405923.19	688103.65
4	6405889.25	688101.23
5	6405864.40	688105.63
6	6405818.86	688050.94
7	6405953.61	687818.96
8	6406130.88	688011.04

Mäeeraldisel pindala: 6.44 ha

MÄEERLISE TEENINDUSMAA PIIRIPUNKTIDE KOORDINAADID

Piiripunkti nr	Koordinaadid	
	X	Y
9	6406142.81	688187.01
10	6406054.25	688173.93
11	6405907.88	688111.53
12	6405871.32	688113.83
6	6405818.86	688050.94
7	6405953.61	687818.96
8	6406130.88	688011.04


Mäeeraldisel teenindusmaa pindala: 6.80 ha

LEPPEMÄRGID

- 1 Mäeeraldisel piir, piiripunkt ja piiripunkti number
- 9 Mäeeraldisel teenindusmaa piir, piiripunkt ja piiripunkti number
- Metsa-Jähari 87401:003:0383 Katastriüksuse piir, nimetus ja tunnus
- 162 Maapinna samakõrgusjoon abs, m
- PA-6 Geoloogiline puurauk, puurauku number
- Tee kaitsevöönd
- Maaparandushoiala
- Veekoguks korrastatud ala
- Rohumaaks korrastatud ala
- Metsamaaks korrastatud
- Kaevandamiselselt mäeeraldiselt eemaldatud kattepinnase laotamise ala

MÄRKUSED:

- 1. Koordinaadid L-EST97 süsteemis, kõrgused EH2000 süsteemis.
- Maavara kaevandamisloa L.MK.VO-195416 seletuskiri ja graafilised lisad;
- Holsta liivakarjääri markseiderimöödistamise aruanne, Mäebüroo Nord OÜ, 17.07.2019.
- 2. Katastriüksuste andmed: Maa-amet 03.02.2022.

 MÄEBÜROO NORD Mäebüroo Nord OÜ Pärnu mnt 232/4 11314 Tallinn +372 613 8810 info@maeburoo.ee www.maeburoo.ee			OBJEKT ASUKOHT Võru maakond, Võru vald	
TOO NUMBER 23PR-656			OBJEKT, JOONISE NIMETUS HOLSTA LIIVAKARJÄÄR KORRASTATUD MAA PLAAN	
KOOSTAS Margus Kukk			TELLIA AS TREV-2 Grupp Harju maakond, Tallinn, Teemestri tn 2, 10916	
VORMISTAS Viljar Roosimaa			MÕÖTKA 1:1000 0 5 10 20m	